

# DOCUMENTATION

## Tk-Python Metadata Software – TkPyms

Document créé le 18/02/2011 – dernière mise à jour le 18/02/2011

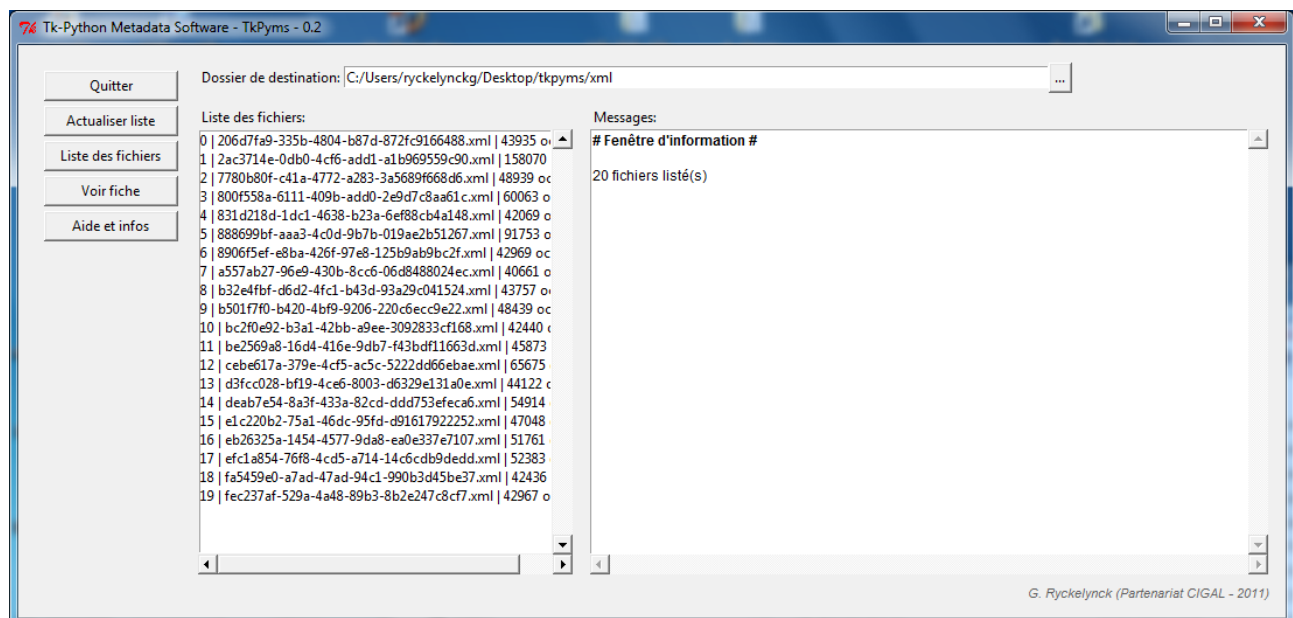
### Objectif de l'application

Tkpyms est un programme développé en python permettant de consulter simplement des fichiers de métadonnées au format XML, conforme aux normes ISO 19115/19139, aux règles d'implémentation de la directive INSPIRE et au profil CIGAL 2010.

### Utilisation

A l'ouverture de l'application, le programme recherche les fichiers XML présents dans le dossier défini. Cette valeur est stockée dans le fichier de configuration tkpyms.cfg.

Il affiche alors la liste des fichiers trouvés (cf. copie d'écran ci-dessous).



Les fonctionnalités proposées sont les suivantes.

- Sélection d'un dossier à consulter

Dossier de destination: C:/Users/ryckelynck/Desktop/tkpyms/xml

Ce champ permet de sélectionner le dossier contenant les fichiers XML à consulter

- Quitter l'application

Quitter

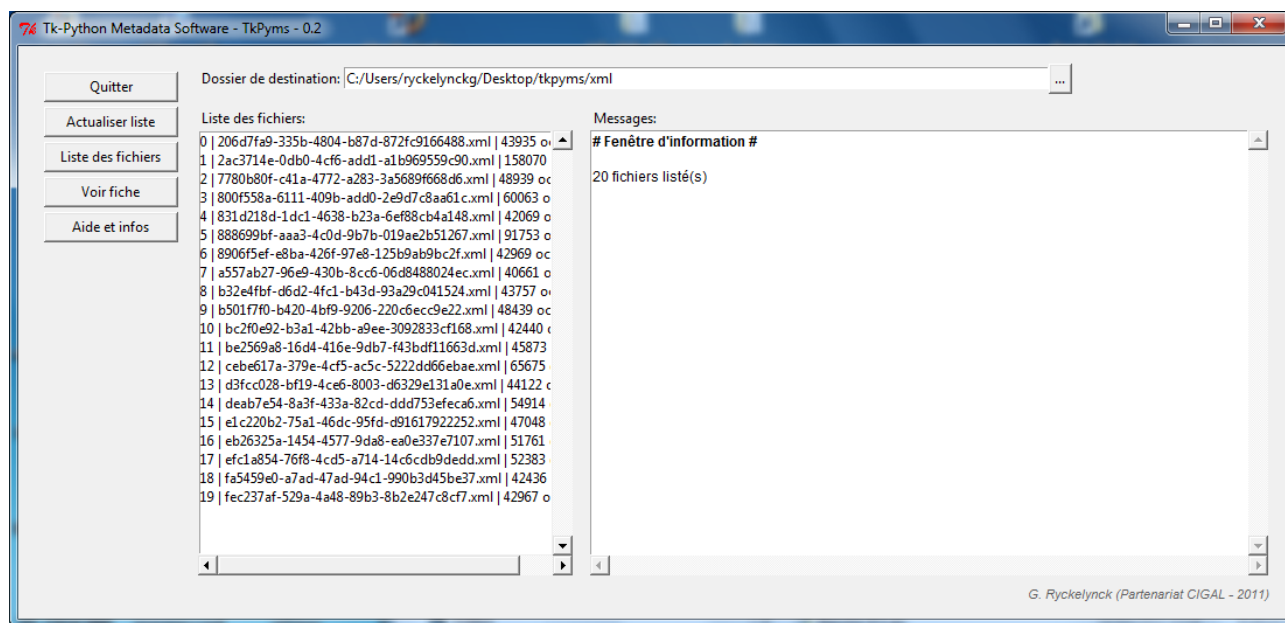
Quitte l'application.

- Actualiser la liste des fichiers

Actualiser liste

Actualiser la liste des fichiers présents dans le dossier sélectionné.

Après actualisation de la liste, le nombre de fichiers trouvés est indiqué dans la fenêtre de droite.



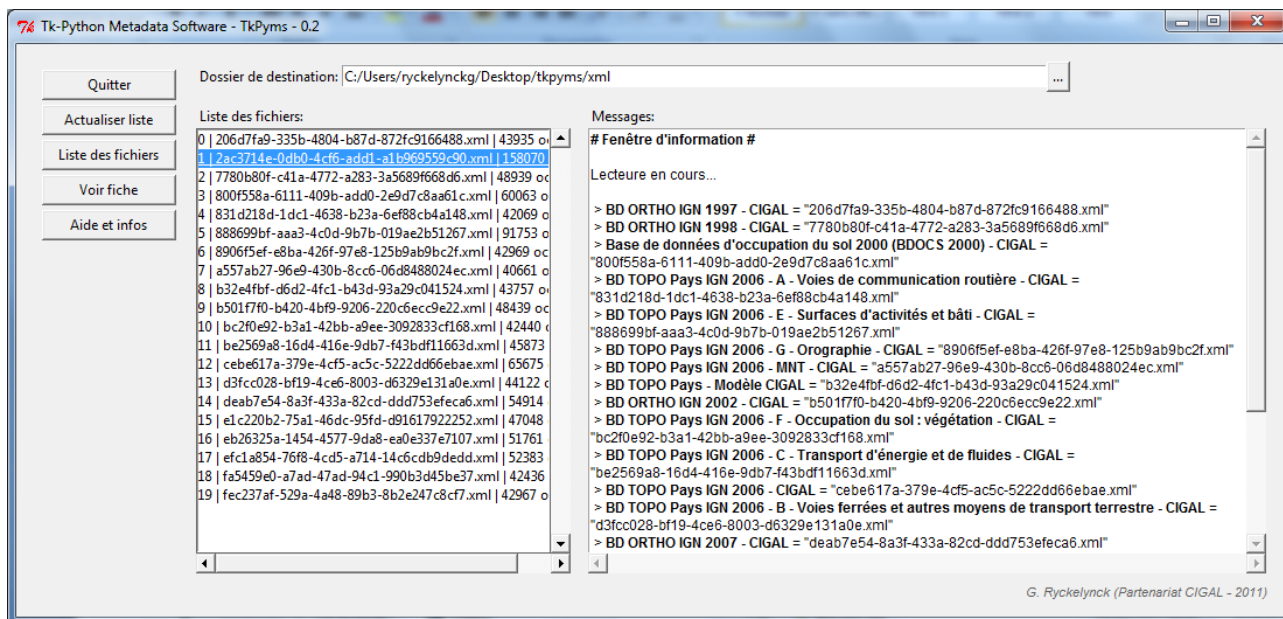
- Lister les fichiers

Liste des fichiers

Lister les fichiers et noter le titre des fiches correspondantes.

La liste des fichiers s'inscrit alors dans la fenêtre de droite.

Attention, en cas d'erreur de lecture d'un fichier la liste est tronquée.



- Consulter une fiche

Afficher le contenu du fichier XML sous la forme d'une page HTML.

La mise en page s'appuie sur le fichier XSLT défini dans le fichier de configuration « tkpyms.cfg ». La fiche s'ouvre avec le programme défini par défaut sous Windows pour la lecture des fichiers XML (généralement le navigateur web - Internet Explorer ou FireFox).

Le fichier ainsi généré se trouve dans le dossier « xsl » et se nomme « viewXMLFile.xml ».

Voir fiche

# BD TOPO PAYS IGN 2006 - F - OCCUPATION DU SOL : VÉGÉTATION - CIGAL

- DONNEES -

INFORMATION SUR LES MÉTADONNÉES					
Identifiant de la fiche:	bc2f0e92-b3a1-42bb-a9ee-3092833cf168				
Langue de la fiche:	Non renseigné				
Date d'édition de la fiche:	2007-03-29				
Jeu de caractères:	Non renseigné				
Type de ressource:	Jeu de données				
Standard/version des métadonnées:	ISO19115/ISO19139 - 2003/Cor.1:2006				
Contact pour les métadonnées:	<table> <tr> <th>Contact</th><th>Rôle</th></tr> <tr> <td>Guillaume RYCKELYNCK Chargé de mission CIGAL Région Alsace 1 place du Wacken BP 91006 67070STRASBOURGFR Tél: 03 88 15 65 48 - 03 88 15 68 67 - Fax: 03 88 15 69 99 - E-mail: guillaume.ryckelynck@region-alsace.eu - Site Internet: www.cigal.org -</td><td>Point de contact</td></tr> </table>	Contact	Rôle	Guillaume RYCKELYNCK Chargé de mission CIGAL Région Alsace 1 place du Wacken BP 91006 67070STRASBOURGFR Tél: 03 88 15 65 48 - 03 88 15 68 67 - Fax: 03 88 15 69 99 - E-mail: guillaume.ryckelynck@region-alsace.eu - Site Internet: www.cigal.org -	Point de contact
Contact	Rôle				
Guillaume RYCKELYNCK Chargé de mission CIGAL Région Alsace 1 place du Wacken BP 91006 67070STRASBOURGFR Tél: 03 88 15 65 48 - 03 88 15 68 67 - Fax: 03 88 15 69 99 - E-mail: guillaume.ryckelynck@region-alsace.eu - Site Internet: www.cigal.org -	Point de contact				

IDENTIFICATION DU LOT DE DONNÉES											
Identifiants de la ressource:	bc2f0e92-b3a1-42bb-a9ee-3092833cf168 (UUID)										
Titre:	BD TOPO Pays IGN 2006 - F - Occupation du sol : végétation - CIGAL										
Dates de publication:	01/01/2006										
Résumé:	Le domaine "Occupation du sol : végétation" de la BD TOPO Pays est composé d'une couche d'information ("Zone arborée") qui contient une description vectorielle (structurée en objets) de l'occupation du sol par la végétation (zones arborées exclusivement). De précision métrique, ces couches sont exploitables à des échelles allant de 1:10000 au 1:50000. Le processus de production est entièrement automatique à partir des orthophotographies. Ce domaine est exclusivement 2D (pas d'altitude). Pour plus de précision sur l'occupation du sol, se référer à la base de données d'occupation du sol CIGAL (BD OCS - CIGAL).										
Thèmes:											
Mots-clés:	<ul style="list-style-type: none"> <li>- DONNEES GEOGRAPHIQUES DE REFERENCE (Thésaurus CIGAL)</li> <li>- Sites protégés (Thésaurus GEMET)</li> <li>- VECTEUR (Thésaurus CIGAL)</li> <li>- Sites protégés (Thésaurus GEMET)</li> <li>- OCCUPATION DU SOL (Thésaurus CIGAL)</li> <li>- Sites protégés (Thésaurus GEMET)</li> <li>- FORET (Thésaurus CIGAL)</li> <li>- Sites protégés (Thésaurus GEMET)</li> </ul>										
Contact pour les données:	<table> <tr> <th>Contact</th><th>Rôle</th></tr> <tr> <td>Institut Géographique National - IGN 136 bis, rue de Grenelle 75700PARIS 07 SPFR</td><td>Propriétaire</td></tr> <tr> <td>Région Alsace 1 place du Wacken BP 91006 67070STRASBOURG CedexFR Tél: 03 88 15 68 67 - Fax: 03 88 15 68 15 - E-mail: contact@region-alsace.eu - Site Internet: http://www.region-alsace.eu -</td><td>Distributeur</td></tr> <tr> <td>Département du Bas-Rhin Place du quartier blanc 67000STRASBOURGFR Tél: 03 88 76 67 67 - Site Internet: http://www.cg67.fr -</td><td>Distributeur</td></tr> <tr> <td>Département du Haut-Rhin 100 avenue d'Alsace BP 20351 68006COLMAR CedexFR Tél: 03 89 30 68 68 - Site Internet: http://www.cg68.fr -</td><td>Distributeur</td></tr> </table>	Contact	Rôle	Institut Géographique National - IGN 136 bis, rue de Grenelle 75700PARIS 07 SPFR	Propriétaire	Région Alsace 1 place du Wacken BP 91006 67070STRASBOURG CedexFR Tél: 03 88 15 68 67 - Fax: 03 88 15 68 15 - E-mail: contact@region-alsace.eu - Site Internet: http://www.region-alsace.eu -	Distributeur	Département du Bas-Rhin Place du quartier blanc 67000STRASBOURGFR Tél: 03 88 76 67 67 - Site Internet: http://www.cg67.fr -	Distributeur	Département du Haut-Rhin 100 avenue d'Alsace BP 20351 68006COLMAR CedexFR Tél: 03 89 30 68 68 - Site Internet: http://www.cg68.fr -	Distributeur
Contact	Rôle										
Institut Géographique National - IGN 136 bis, rue de Grenelle 75700PARIS 07 SPFR	Propriétaire										
Région Alsace 1 place du Wacken BP 91006 67070STRASBOURG CedexFR Tél: 03 88 15 68 67 - Fax: 03 88 15 68 15 - E-mail: contact@region-alsace.eu - Site Internet: http://www.region-alsace.eu -	Distributeur										
Département du Bas-Rhin Place du quartier blanc 67000STRASBOURGFR Tél: 03 88 76 67 67 - Site Internet: http://www.cg67.fr -	Distributeur										
Département du Haut-Rhin 100 avenue d'Alsace BP 20351 68006COLMAR CedexFR Tél: 03 89 30 68 68 - Site Internet: http://www.cg68.fr -	Distributeur										
Langues des données:	Non renseigné										
Jeu de caractères:	Non renseigné										

RÉFÉRENCES GÉOGRAPHIQUES	
Emprise:	ALSACE (W:6.84 - E:8.23 - S:47.42 - N:49.08)
Etendue verticale:	Non renseigné
Etendue temporelle:	Non renseigné
Système de projection:	Lambert II étendu (NTF - L2E) - EPSG: 27582
Echelle:	10000
Type de représentation:	Non renseigné

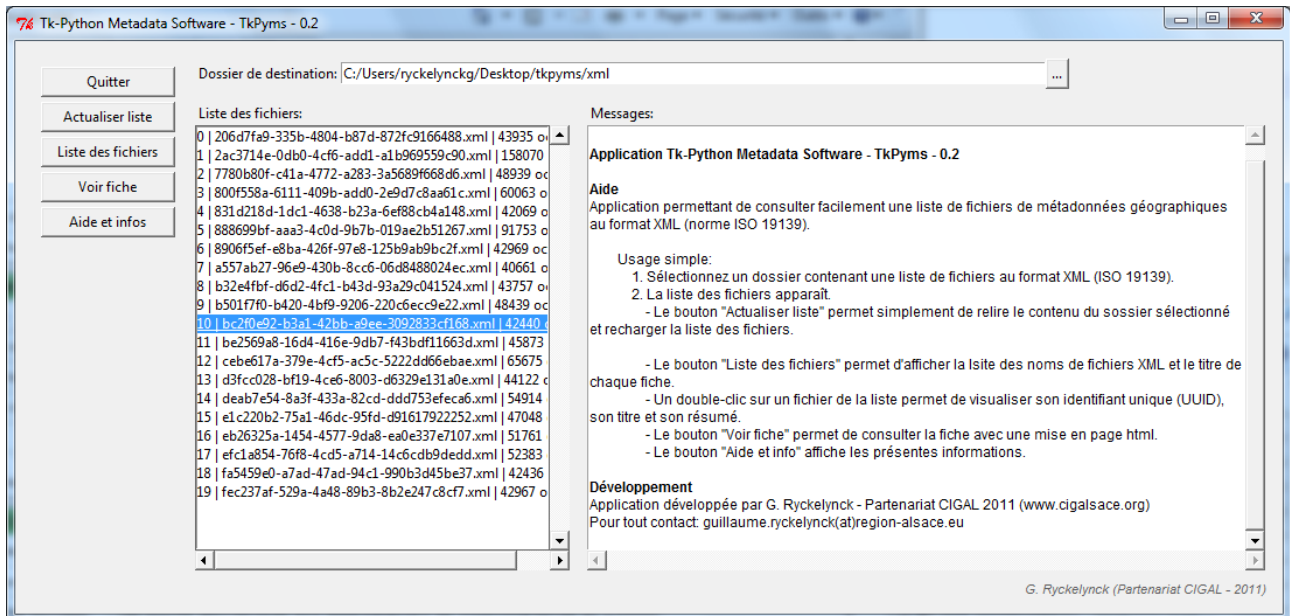
QUALITÉ DU LOT DE DONNÉES	
Niveau décrit:	Jeu de données
Processus:	Processus d'extraction automatique à partir des orthophotographies.
Origine des données:	Les sources géométriques sont essentiellement les orthophotographies au 1/25000.
Texte sur la qualité:	La couche d'information "zone arborée" est donnée à titre purement indicatif. Sa précision planimétrique est de l'ordre de 3m.

DIFFUSION DES DONNÉES	
Format(s) de diffusion:	SHP (*.SHP - ESRI Shape File) (version: 1998) MIF/MID (*.TAB - MapInfo) (version: Non renseigné)
Limites d'utilisation:	Non renseigné
Contraintes d'accès:	Autres restrictions
Contraintes d'utilisation:	Non renseigné
Autres contraintes:	Mentionner "COPIE ET REPRODUCTION INTERDITE" ainsi que "BD TOPO Pays® IGN - 2006" et "CIGAL 2006" sur les documents produits.
Restrictions d'utilisation:	
Accès en ligne:	Non renseigné

- Aide

Aide et infos

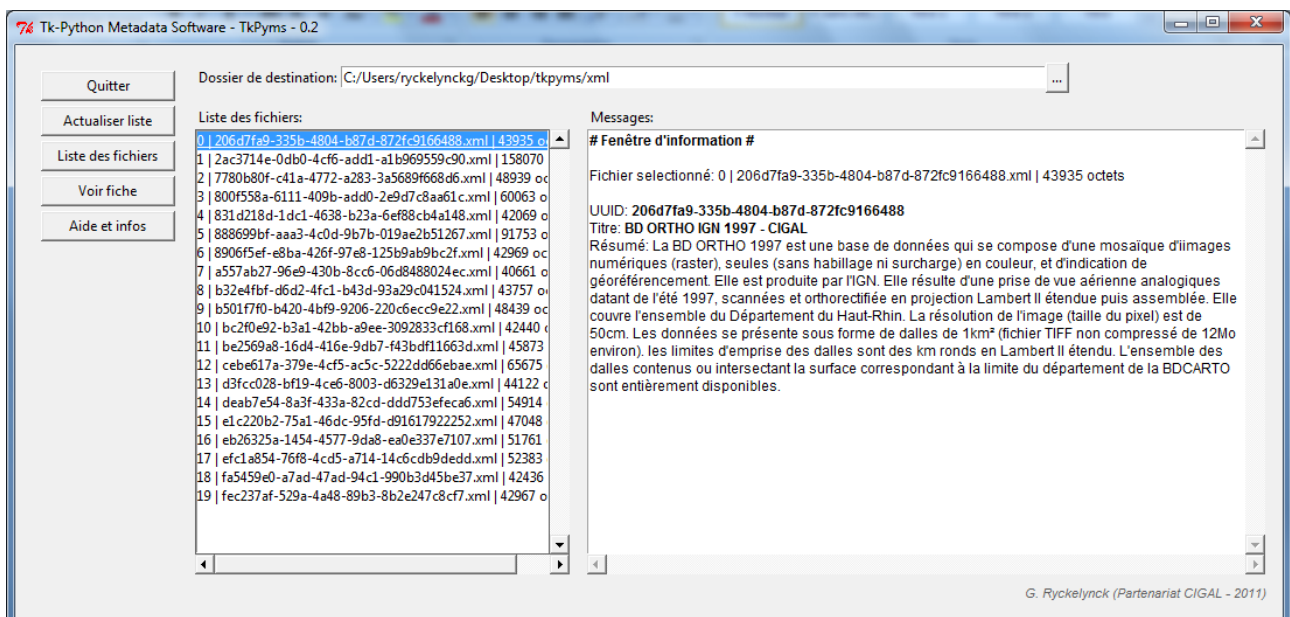
Afficher simplement quelques éléments d'aide et des informations sur le programme TkPyms.



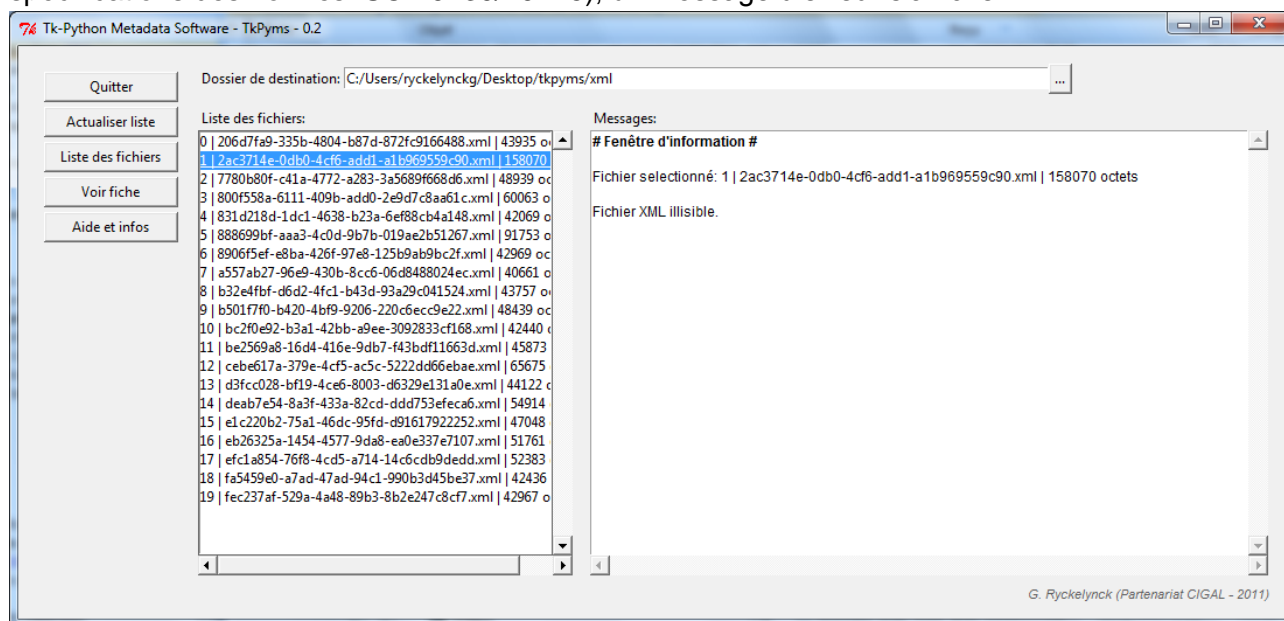
- Double clic sur un élément de la liste

Cette action permet d'afficher quelques informations succinctes sur le fichier XML en question. Il s'agit pour le moment de :

- L'identifiant unique (UUID)
- Le titre de la fiche de métadonnées
- Le résumé de la fiche de métadonnées



En cas d'impossibilité de lecture du fichier (non trouvé, mal formé, ne répondant pas aux spécifications des normes ISO 19139/19115), un message d'erreur s'affiche.



## Code source et développement

Tkpyms est développé à partir de Python 2.7.1. Il s'appuie sur le module Tkinter pour l'interface graphique.

Il n'utilise normalement aucun module spécifique et se base sur les « Built-in » que l'on trouve par défaut dans Python. Il est à priori compatible avec les versions 2.5 et 2.6 de Python.

Les fichiers sont suffisamment commentés pour être réutilisés si nécessaires.

L'application se compose de 3 fichiers :

- Tkpyms-0.2.py : script python principal.
- Tkpyms.cfg : fichier de configuration.
- Setup.py : fichier permettant de générer une version exécutable de l'application sous Windows grâce au module py2exe.

A cela s'ajoute des fichiers contenus dans le dossier xsl :

- XSL\_CIGAL-ISO19139\_view.xsl : fichier XSLT permettant de visualiser un fichier XML sous la forme d'une fiche au format HTML.
- CSS : dossier contenant des éléments pour la mise en forme de la fiche au format HTML.