



Infopol



*Association des Développeurs et des Utilisateurs de **Logiciels Libres**
pour les **Administrations** et les **Collectivités** Territoriales*

Produit de gestion de délibérations

Le serveur pour la gestion de délibérations municipales « E-délib » permet de gérer les séances du conseil, les rapports des délibérations et leurs annexes, les avis de commissions, le workflow municipal. Il s'agit du premier logiciel du genre distribué sous licence libre.



Couverture fonctionnel :

- Gestion des délibérations
- Préparation du Conseil (Ordre du jour)
- Préparation des documents sortis du Conseil (compte-rendu, feuille de tête), avec des aides à la rédaction
- Coordination avec les Commissions et le Bureau
- Publication sur internet des informations publiques (Ordre du jour du prochain Conseil Municipal)
- Annexe aux Délibérations tout type de document par les services
- Recherches simples, avancées et expert
- Accès configurés pour les services, les élus, le public, la Direction Générale
- Une mise en page générique « E-délib »
- Un annuaire pour les utilisateurs (avec un outil de renseignement)

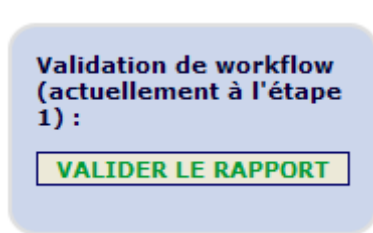
<http://www.imairie.fr/e-delib>
<http://adullact.net/projects/libredelib>

Un produit développé par Infopol SARL
Un produit proposé par l'Adullact Projet SCIC SA

- Une politique de workflow adaptée,
- Un dossier réseau pour un accès direct aux délibérations par les élus et les services
- La publication et recherche de documents selon les polices de la collectivité utilisatrice,
- L'accès par tout agent sans installation de logiciel spécifique sur son poste de travail.

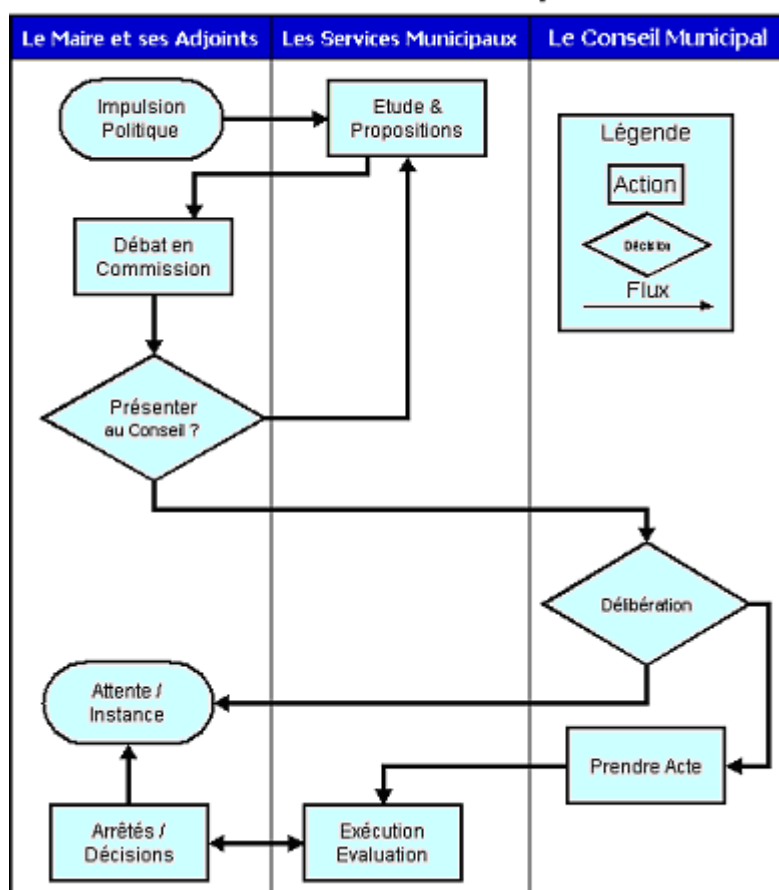
Fonctionnalité de travail collaboratif

Le travail collaboratif (workflow) a pour but de synchroniser les actions de différents intervenant grâce au codage de l'évolution d'un document ou d'un ensemble de documents par un chiffre d'état, lequel permet au logiciel d'autoriser ou non certaines actions sur ces documents, et aussi de faire des synthèses d'avancement.



Les services et agents peuvent valider le workflow grâce à des manipulations aussi simples que de cliquer sur un bouton. Il est possible de réaliser des événements (envoi de courriels, ...) sur le déclenchement des étapes de workflow.

Les Flux d'Information Municipaux



Fonctionnalité d'indexation documentaire

L'indexation documentaire fournit tous les outils nécessaires à la recherche avec les contrôles de publication sur l'utilisateur en cours.

Recherche EXPERT :

① Sélectionnez un critère :

Expression présente dans Résumé

Au moins un des mots suivants

Aucun des mots suivants

Tous les mots suivants

Cette expression exacte (i.e. : délibération ET sport OU éducation)

Ajouter le critère

Pour obtenir de l'aide, [cliquez ici](#)

② Liste des critères :

Titre : Budget-Train+Adullact
ET

Sujet : Finances
ET

Rapporteur : Maire

REQUETE EXPERT
 :Titre(Budget-Train+Adullact)+:Sujet(Finances)+:Rapporteur(Maire)

③ Lancement de la recherche

Date debut : / / Calendrier

Date fin : / / Calendrier

Lancer la recherche

Elaboration d'une délibération (exemple)

L'élú propose une question à l'ordre du jour du Conseil, de la Communauté de Communes, d'une commission ou du Bureau. Il met au point la question en coordination avec les services. L'élú n'a pas besoin de connaître E-délib

Le service saisit et enrichit cette question sous forme de rapport dans E-délib jusqu'à ce qu'elle devienne un point à l'ordre du jour d'une réunion du Conseil, de la Communauté de Communes, d'une commission ou du Bureau.

Saisir une question potentielle pour le Conseil Municipal

référence (même provisoire, ce champs est utilisé pour construire le nom du fichier sur le serveur) TRAM_LANCEMENT

titre (même provisoire) du rapport Lancement du tramway

Sujet de passage au Conseil Municipal ENVIRONNEMENT – TRAVAUX

Date au Conseil Municipal 8 août 2006

Direction principal qui suit le rapport : Direction Aménagement Urbain

Enregistrer ->
ABANDONNER

Les coordinateurs de réunions valident les ordres du jour avec E-délib en s'assurant de l'aval nécessaire des élus et des directeurs de services et constate le renvoi des documents en préfecture pour le Conseil Municipal dans E-délib.

Détails de la délibération

Conseil

du 8 août 2006

1. Préparation	2. Inscription	3. Délibération	4. Publication	5. Contrôle de légalité	Annexes au rapport
Titre de la question		Lancement du tramway			
Service responsable du point au Conseil		Direction Aménagement Urbain			
Date du Conseil Municipal de passage		8 août 2006			
Référence de ce rapport		TRAM_LANCEMEN			
Question sous format .sxw ou .doc		<input type="checkbox"/> ou prendre depuis le disque sur le serveur à l'emplacement /1_preparation/20060808/RAPPORT_DAU_TRAM_LANCEMENT.doc			
Sujet de passage au Conseil Municipal		ENVIRONNEMENT – TRAVAUX			
Ce rapport comporte des informations nominales qui ne doivent pas être traitées de manière automatisées		NON, Ce rapport ne contient pas d'informations nominales			
		<input type="button" value="Modifier"/> <input type="button" value="ABANDONNER"/>			

Les agents de mairie, les commissions et les élus concernés voient apparaître le dossier (rapport et pièces annexes) sur leurs écrans de recherche.

Ils peuvent en rechercher l'historique, l'état actuel et/ou des informations connexes dans E-délib selon leurs droits de consultation.

Intégration plein texte

Le texte du document bureautique est pris et transformé en TXT (pour la recherche), en PDF, en HTML.

1. COMPTES DE GESTION 2005 DU BUDGET PRINCIPAL ET DES BUDGETS ANNEXES

Conseil Municipal du 8 août 2006

+-----+
| Direction des Finances & du Budget/LR/MCS | - 2 - |
+-----+

CONSEIL MUNICIPAL DU 26 JUIN 2006

(ordre du jour du 20 juin 2006)

COMPTES DE GESTION 2005 DU BUDGET PRINCIPAL ET DES BUDGETS ANNEXES

Monsieur le Maire présente au Conseil Municipal le rapport suivant :

Les Comptes Administratifs de l'exercice 2005 du Budget Principal et...

Ci-dessus, vous voyez un résumé de la délibération affiché depuis un contenu texte extrait d'un document bureautique.

Gestion de droits

La gestion de droits est fait avec un module externe spécifique basé sur les étapes de workflow.

Configuration des droits

[[haut de la page](#)] [[la configuration](#)] [[l'explication](#)]

Il s'agit de la configuration des droits et devoirs au sein du progiciel web.

seance conseil

	default	int	cds	rcm	admin	dir.	dgs	elu	maire
consulter_seance_conseil	4-5	4-5	1-5	1-5	1-5	1-5	1-5	1-5	1-5
chercher_seance_conseil	4-5	4-5	1-5	1-5	1-5	1-5	1-5	1-5	1-5
creer_seance_conseil	Non	Non	Non	1	1	1	1	1	1
modifier_seance_conseil	Non	Non	Non	1-5	1-5	1-5	1-5	1-5	1-5
supprimer_seance_conseil	Non	Non	Non	1	1-2	1	1	1	1
workflow_valider_seance	Non	Non	Non	1-5	1-5	1-5	1-5	1-5	1-5
workflow_revenir_seance	Non	Non	Non	1-5	1-5	1-5	1-5	1-5	1-5

Comme la gestion documentaire et la gestion des utilisateurs, ce module est autonome.